

SUD
PIXEL
BUSINESS CENTER



**Precision in
Every Pixel,
Excellence in
Every Business.**

Message From the CEO

Over two decades of dedication and commitment to all our projects, SUD has become a symbol of urban development in Egypt. We work tirelessly, with a clear vision focused on a noble goal that has never been out of our sight: to lead in creating upscale communities that provide privacy, security, and utmost comfort for our clients. From this, our slogan was derived, and the name Safwa Urban Development is associated with "Building Upscale Communities." This has become one of our distinctive features, and we continue to live up to our clients' trust, with their satisfaction truly being our most valuable asset.

علي مدار عقدين من التفاني والالاخلاق في جميع مشاريعنا، أصبحت SUD علامة من علامات التطوير العمراني في مصر، نعمل بكل كد واهتمام نصب أعيننا هدفاً أسمي لم يغيب عنا يوماً، وهو أن تكون لنا الريادة في خلق مجتمعات راقية تساهم في توفير الخصوصية والأمان والراحة القصوى لعملائنا ومن هنا استقينا شعارنا فارتبط اسم الصفة للتطوير العمراني بـ "Building Upscale Communities"، وقد أصبح ذلك إحدى السمات المميزة لنا، ومازالنا على قدر ثقة عملائنا العالية وكان أرائهم هو حقا رأس مالنا الحقيقي.

Mr.Mohamed Shalaby
Chief Executive Officer

Dr.Medhat Shalaby
Chairman of the Board of Directors





About SUD

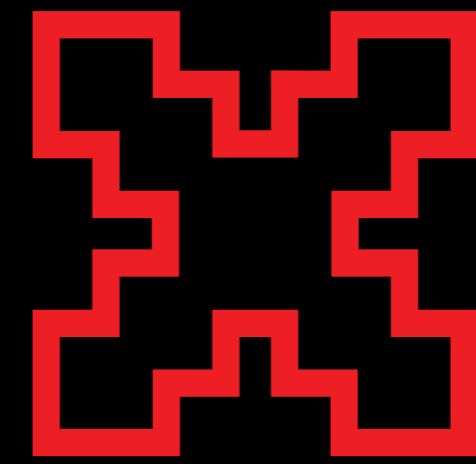
SUD is a prominent Egyptian joint-stock company founded in 1996. Since its inception, it has grown to become one of the leading firms in the field of urban development. SUD has a diverse portfolio of up to 25 projects, including advanced residential communities, luxury tourist resorts, and administrative and commercial Projects.

Each project is distinguished by its blend of modernity and tradition, establishing SUD as a benchmark in the Egyptian real estate market.

The company plays a vital role in advancing economic development and enhancing the quality of life through innovative and sustainable projects

شركة الصفوة للتطوير العمراني - SUD هي شركة مساهمة مصرية تأسست عام ١٩٩٦ لتصبح واحدة من كبري الشركات الرائدة في مجال التطوير العمراني، تمتلك SUD محفظة متنوعة تصل الي ٢٥ مشروع ما بين المجتمعات السكنية المتطورة والمنتجات السياحية والمستروعات الادارية والتجارية، وتتميز جميعها بالمزج بين الحداثة والاصالة في نفس الوقت، مما جعلها نموذجا يحتذى به في السوق العقاري المصري، وتشترك فعال في دفع عجلة التنمية الاقتصادية وتحسين جودة الحياة من خلال مستروعات تتسم بالابتكار والاستدامة.

SUD
PIXEL
BUSINESS CENTER



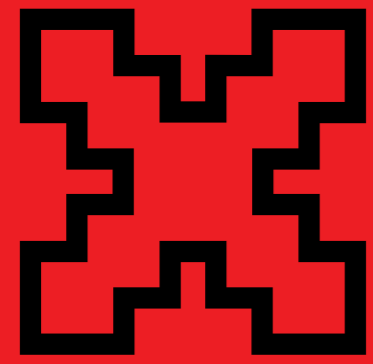
**Precision in
Every Pixel,
Excellence in
Every Business.**



SUD PIXEL PHILOSOPHY

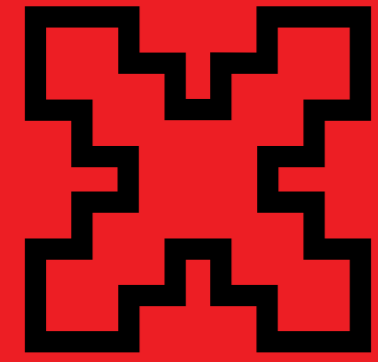
SUD PIXEL Business Center is meticulously designed, focusing on the smallest details to create an optimal working environment. Each aspect, from the high, spacious interiors bathed in natural light to the lush, accessible green spaces, reflects a commitment to precision and quality. Enhanced with top-tier amenities like modern meeting rooms, comprehensive wellness facilities, and efficient centralized services, the center ensures every detail contributes to a productive and inspiring atmosphere. This attention to the finer points underlines the center's philosophy of considering every small pixel to craft the perfect workspace module.

تم تصميم SUD PIXEL بعناية فائقة مع التركيز على أدق التفاصيل لخلق بيئة عمل مثالية، بداية من المداخل الواسعة والتي تعطي فرصة أكبر لدخول الشمس الى المساحات الخضراء مما يخلق بيئة مثالية للعمل ، وذلك بالإضافة الى التركيز على توفير كافة العوامل والمميزات التي تسهل بيئة العمل مثل توفير غرفة اجتماعات مجهزة بالمبنى وكافة المرافق والخدمات المركزية الأساسية ، كما تم التركيز في SUD PIXEL على كل تفصيلة لخلق جو منتج وملهم ، حيث ان الاهتمام بأدق التفاصيل يبرز فلسفة ورؤية المستروع في النظر لكل بكسل صغير لخلق صورة كبيرة مثالية.



**What
Makes a
Business
Thrive ?**

**EFFICIENT
LOCATION
WORKING
ENVIRONMENT
FACILITIES
SMART IDEAS
SOLUTIONS
DETAILS
FINE DETAILS
MICRO DETAILS**

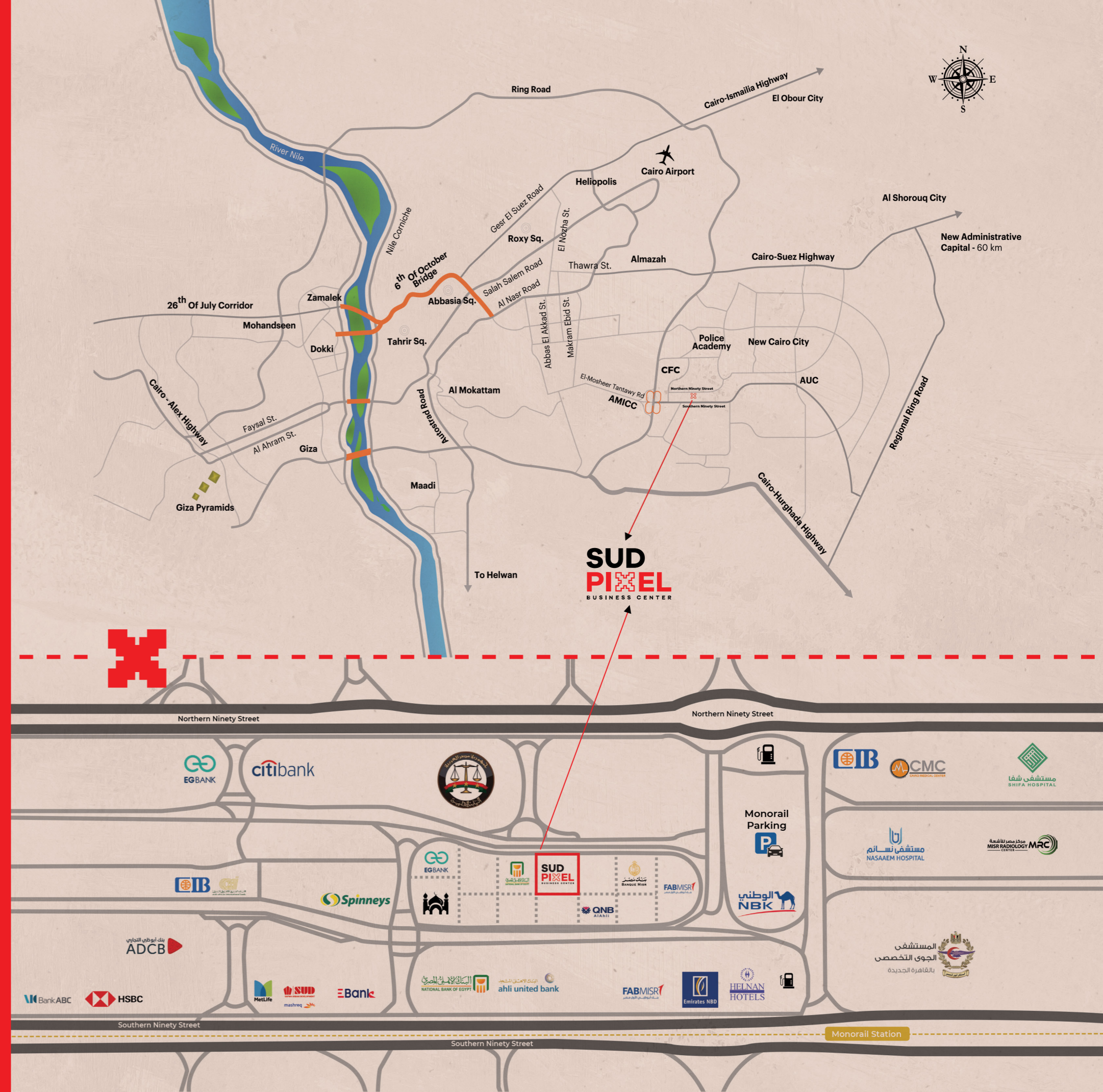


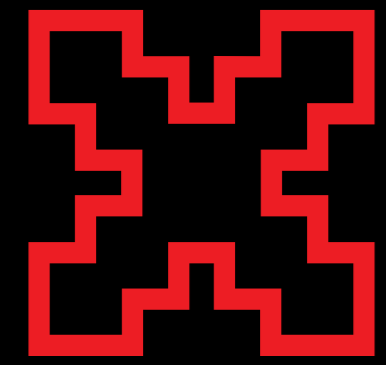
Starting From the Location.



The project is situated in the banking district of the Fifth Settlement, ensuring proximity to all the necessary facilities that can support our clients' needs.

يقع المشروع في منطقة البنوك بالتجمع الخامس، مما يضمن قربه من جميع المرافق اللازمة التي يمكن أن تدعم احتياجات عملائنا.



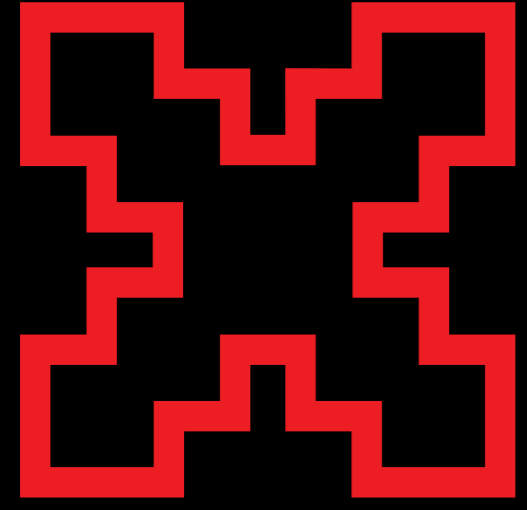


Just Move in & Start your Business.

The project is delivered fully finished, with state-of-the-art air conditioning—a substantial advantage in today's market—ensuring a seamless and hassle-free experience for all clients.

يسلم المشروع كامل التشطيب، مع أنظمة تكييف هواء كاملة، والتي تعد ميزة كبيرة اليوم، مما يضمن تجربة فريدة وخالية من المتاعب لجميع العملاء.



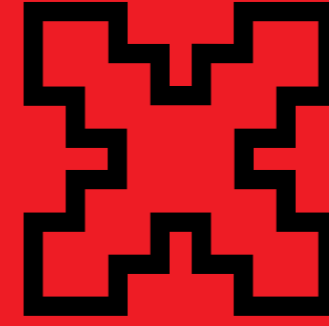


The Positive Working Environment

The positive working environment at SUD PIXEL Business Center is profoundly shaped by its attention to detail. Natural light, high ceilings, and transparent facades create an open and uplifting space, while centralized services ensure seamless operations. These carefully considered elements enhance productivity and foster an inspiring atmosphere, demonstrating the power of focusing on the smallest details.

تتتمكّل بيئة العمل الإيجابية في المشروع بفضل الاهتمام العميق بالتفاصيل. الضوء الطبيعي، الأسقف العالية، والواجهات الزجاجية التي توفر مساحة مفتوحة ومستقرّة، في حين تضمن الخدمات المركزية تسهيل العمل بكفاءة. هذه العناصر المختارة بعناية تعمل على تعزيز الإنتاجية وتساهم في خلق جو ملهم، ما يبرز أهمية التركيز على التفاصيل الدقيقة.

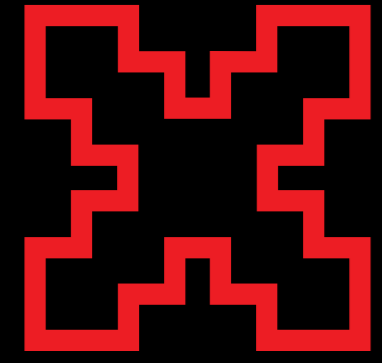
Smartly Efficient.



Starting your business in a large space isn't necessary. The key is to discover creative solutions that offer significant savings.

ليس من الضروري أن تبدأ عملك في مساحة كبيرة. الأهم هو اكتشاف حلول إبداعية توفر توفيراً كبيراً في التكاليف.



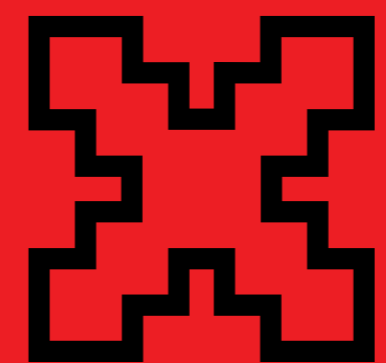


Central kitchen.

The central kitchen enhances operational efficiency by facilitating the swift distribution of hot drinks, juices, and other refreshments throughout the building. This feature streamlines service delivery, ensuring that not only employees but also visitors can enjoy beverages conveniently while on the premises, thus boosting convenience and productivity within the workplace.

يضمن المطبخ المركزي الكفاءة التشغيلية من خلال تسهيل توزيع المشروبات الساخنة والعصائر والمرطبات الأخرى بسرعة في جميع أنحاء المبنى. هذه الميزة تجعل تقديم الخدمة أكثر سلاسة و كفاءة، مما يضمن ليس فقط للموظفين ولكن أيضا للزوار الاستمتاع بالمشروبات براحة أثناء تواجدهم في المبنى، وبالتالي تعزيز الراحة والإيجابية داخل بيئة العمل.

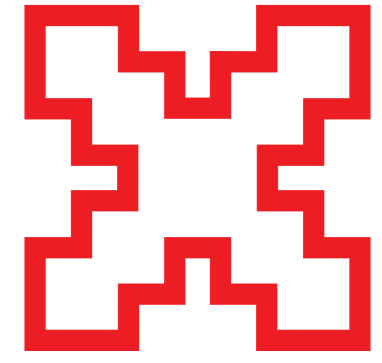




Professional Hospitality.

The project features a professional team of waiters trained to deliver a five-star service experience, ensuring that both you and your guests receive exceptional hospitality. This enhances the ambiance and functionality of the space, creating an ideal environment for productive work and fruitful meetings.

يتميز المشروع بفريق من الويترز المحترفين المدربين لتقديم تجربة خدمة من الدرجة الأولى، مما يضمن تمتعك أنت وضيوفك بضيافة استثنائية. هذا يرفع من قيمة المكان ووظائفه، مما يجعله البيئة المثالية للعمل و الاجتماعات المثمرة.

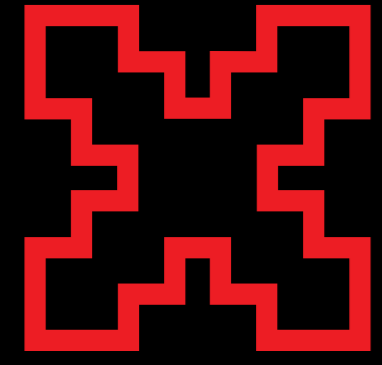


Professional Housekeeping.

The project employs a professional housekeeping team that ensures daily cleanliness of the common areas and maintains individual offices in pristine condition through a separate system. This dedicated maintenance enhances the professional atmosphere, boosts productivity, and contributes to the overall satisfaction and well-being of the employees and the visitors.

يوظف المشروع فريقاً محترفاً للنظافة يضمن النظافة اليومية للمناطق المشتركة ويحافظ على نظافة المكاتب الخاصة بحالة ممتازة من خلال نظام منفصل. هذه الخدمات المتميزة تعزز الأجواء الإيجابية و تزيد من الإنتاجية، وتسهم في الرضا العام ورفاهية الموظفين والزوار.



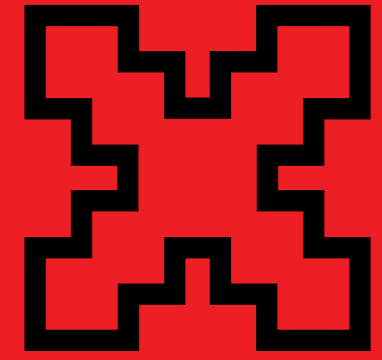


Central Waiting Areas.

The central waiting area, designed with high-end interiors, provides a welcoming and sophisticated environment that enhances your company's image. Additionally, there are elegantly appointed waiting areas on every floor, crafted to impress visitors and reflect the professionalism and prestige of the businesses within the building.

تم تصميم منطقة الانتظار المركزية بتصميمات داخلية عالية الجودة توفر بيئة ترحيبية وأنيقة تعزز صورة شركتكم. بالإضافة إلى ذلك، هناك مناطق انتظار مصممة بأناقة في كل طابق، معدة لراحة الزوار و تعكس احترافية و هيبة الشركات الموجودة داخل المبنى.



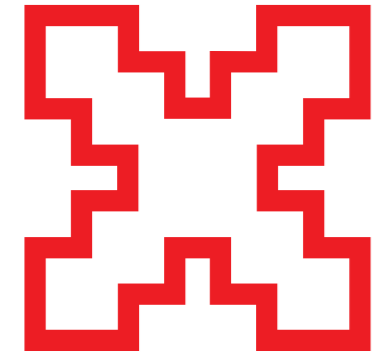


Meeting Rooms.

The project features state-of-the-art meeting rooms equipped with the latest technologies, designed to enhance communication and productivity. These rooms support dynamic collaboration and effective decision-making, ensuring every meeting is impactful and results-oriented.

يضم المشروع قاعات اجتماعات مختلفة، مزودة بأحدث التقنيات ومصممة لتعزيز التواصل والإنتاجية. تدعم هذه الخدمات التعاون الإيجابي واتخاذ القرارات الفعالة، مما يضمن أن كل اجتماع يكون له تأثير كبير ومثمر.



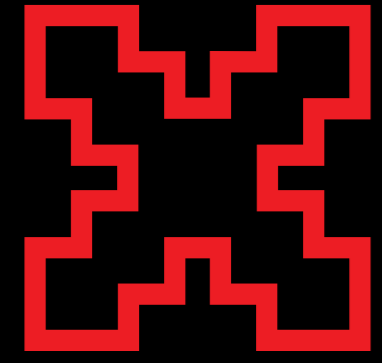


Printing Stations.

The project's modern printing stations feature the latest technologies for efficient, secure, and multifunctional printing. High-speed, wireless capabilities and robust security measures ensure seamless operation and enhanced productivity, all while supporting sustainability.

تتميز مراكز الطباعة الحديثة في المشروع و المدعمة بأحدث التقنيات لطباعة فعالة، آمنة، ومتعددة الوظائف، التي تضمن السرعة العالية، و النظم اللاسلكية المتطورة، و عوامل الأمان الحديثة، لتضمن التشغيل السلس وزيادة الإنتاجية، مع دعم الاستدامة.



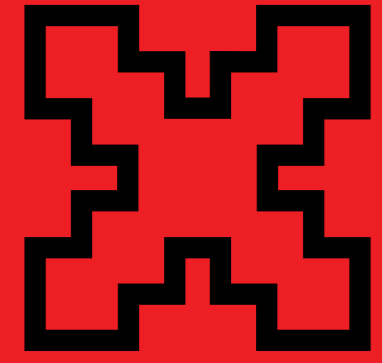


24-hour Security System.

SUD PIXEL Building is secured with a 24-hour security system to ensure the safety and peace of mind of all tenants and visitors. This comprehensive security setup includes round-the-clock surveillance, controlled access points, and dedicated security personnel. These measures are designed to maintain a secure environment at all times, allowing businesses to operate with confidence and security day and night.

SUD PIXEL مؤمن بنظام أمني يعمل على مدار الساعة لضمان سلامة وراحة جميع المستأجرين والزوار. يتضمن هذا النظام الأمني الشامل مراقبة دائمة، نقاط دخول مدكومة، وفريق أمني مخصص. تم تصميم هذه الإجراءات للحفاظ على بيئة آمنة في جميع الأوقات، مما يتيح للشركات العمل بثقة وأمان طوال النهار والليل.



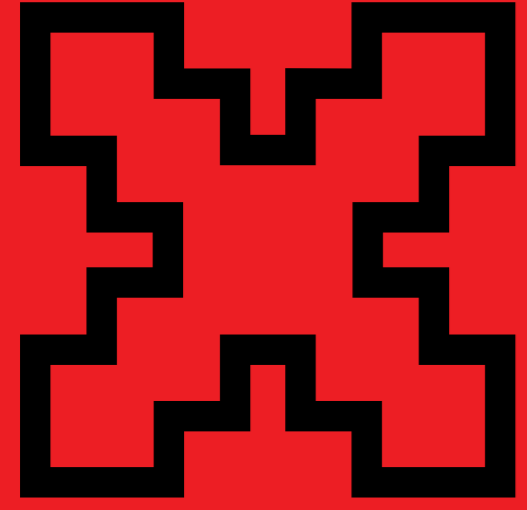


Fire Alarm & Fighting System.

SUD PIXEL Building is equipped with an advanced Fire Alarm and Fighting System, featuring sensitive smoke detectors and alarms, along with accessible firefighting equipment. This system ensures quick alerts and effective responses in case of fire, enhancing safety for all occupants through regular maintenance and checks.

المبنى مجهز بنظام متطور للإنذار ومكافحة الحرائق، يتضمن كواشف دخان حساسة وإنذارات، بالإضافة إلى معدات مكافحة الحرائق سهلة الوصول، يضمن هذا النظام تنبيهات سريعة واستجابات فعالة في حالة نشوب حريق، مما يعزز السلامة لجميع الموظفين من خلال الصيانة والفحوصات الدورية.





The Design Philosophy

Our building design philosophy emphasizes optimizing the daily experience for all occupants. Each office is strategically positioned to offer stunning views, enhancing ambiance and morale. We accommodate the unique needs of various businesses with diverse, specifically designed spaces. To enhance convenience, common services are integrated on each floor and throughout the building. This approach ensures functionality, privacy, and accessibility, making our building an ideal choice for businesses seeking an inspiring and practical workspace.

ترتكز فلسفة تصميم المبنى على إثراء التجربة اليومية لجميع العاملين و الزائرين. تم تحديد تصميم و موقع كل مكتب لتوفير مناظر مفتوحة، مما يعزز الأجواء الإيجابية. نحن نلبي الاحتياجات المتنوعة للأعمال المختلفة من خلال توفير مساحات متنوعة مصممة خصيصاً لزيادة الراحة و الإقتصاد. لذلك تم دمج الخدمات المشتركة في كل طابق وعبر المبنى بأكمله. هذا النهج يضمن بيئة العمل الإيجابية والخصوصية وإيضاً الإقتصادية، مما يجعل المبنى الخيار المثالي للأعمال التي تبحث عن مساحة عمل ملهمة وعملية.



THE CLEAR HEIGHT STANDARD

You need space to think big, which is why we call it an inspiring environment. In the building's interior design, we chose to increase the clear height—the space between the floor and the ceiling—not just to provide more room, but also to enhance it with our glass transparent facades. These high ceilings, along with the glass facades, allow a wide range of sunlight to enter the offices. This creates a truly positive working environment and helps to minimize the use of artificial lighting as much as possible.

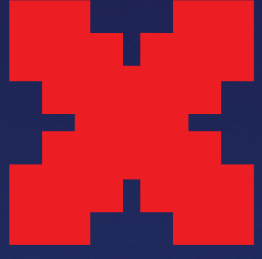
انت بحاجة إلى مساحة للتفكير بتشكل أكبر، ولذلك نسميها بيئة ملهمة. في التصميم الداخلي للمبنى، قررنا زيادة الارتفاع الصافي - المسافة بين الأرض والسقف - ليس فقط لتوفير مزيد من المساحة، بل أيضاً لتعزيزها بواجهاتنا الزجاجية التي تسمح بدخول أكبر قدر من أشعة الشمس إلى المكاتب. هذا يخلق بيئة عمل إيجابية حقيقية ويساعد في تقليل استخدام الإضاءة الصناعية قدر الإمكان.



THE MASTERPLAN

You need space to think big, which is why we've created an inspiring environment. The building occupies only 25% of the land area, allowing extensive space for landscapes and greenery around it. Additionally, the landscape is designed with gathering areas for coffee breaks or brainstorming sessions, enhancing the overall work experience.

انت بحاجة إلى مساحة للتفكير بتفكير أكبر، ولهذا السبب قمنا بإنشاء بيئة ملهمة. حيث أن المبنى يتنغل ٢٥% فقط من مساحة الأرض، مما يتيح مساحات واسعة للمناظر الطبيعية والمساحات الخضراء حوله. بالإضافة إلى ذلك، تم تصميم مناطق مفتوحة لاستراحات القهوة أو جلسات العصف الذهني، مما يعزز تجربة العمل الإيجابية.



THE MASTERPLAN

SUD PIXEL Building covers 3,678 square meters, designed for various business needs. It includes two basement levels for parking and storage, and two commercial floors for retail and services on the ground and first levels. Above these, five administrative floors provide modern office spaces for productivity and innovation, making it a versatile venue for businesses in a dynamic environment.

المبنى يغطي ٣٦٧٨ متر مربع، ومصمم لتلبية احتياجات الأعمال المتنوعة. يتضمن على مستويين تحت الأرض للمواقف والتخزين، وطابقين تجاريين للبيع بالتجزئة والخدمات بالطابق الأرضي والأول. فوق هذه الطوابق، هناك خمسة طوابق إدارية توفر مساحات مكتبية حديثة لتلبية الاحتياجات، مما يجعله مكاناً متعدد الاستخدامات للأعمال التي تسعى للنجاح في بيئة عمل متطورة.



THE MENTAL & PHYSICAL HEALTH

We've created the perfect work environment that also looks after your mental and physical health. Relax and recharge with yoga in a peaceful area designed just for that purpose. Our rooftop mini gym, equipped with light weights, is great for boosting your energy, helping you unwind, and increasing your productivity.

لقد صممنا بيئة عمل مثالية تهتم بصحتك النفسية والجسدية. استرخ وانتحن طاقتك بممارسة اليوغا في منطقة هادئة خصصت لذلك. صالة الألعاب الرياضية المصغرة على السطح، والمجهزة بأوزان خفيفة، ممتازة لزيادة طاقتك، ومساعدتك على الاسترخاء وتحسين إنتاجيتك.



THE GAME CENTER

Introducing a playground area in the building with activities like ping pong and PlayStation provides a fun break for employees, enhancing teamwork and relaxation. Such amenities help employees return to work refreshed, boosting creativity and productivity. This approach enhances job satisfaction and fosters a motivated, efficient workforce, contributing positively to organizational success.

إضافة منطقة ألعاب في المبنى مثل تنس الطاولة وبلاي ستيشن توفر استراحة ممتعة للموظفين وتعزز الاندماج بين الموظفين و فريق العمل. هذه الخدمات تساعد الموظفين على العودة للعمل بنشاط، مما يزيد الإبداع والإنتاجية. و هذا الأسلوب يحسن من رضا العمل ويساهم في تحفيز الموظفين وزيادة كفاءتهم، مما يعود بالفائدة على الشركة.



BASEMENT PARKING

Our project in the vibrant Fifth Settlement provides more than ample parking, including two basement levels for parking. It features a car care facility for vehicle maintenance and multiple electric chargers to accommodate the growing number of electric cars, ensuring convenience and readiness for the future.

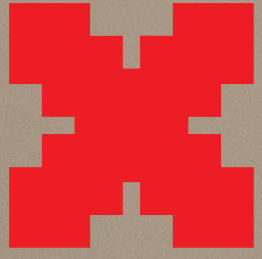
يوفر مشروعنا في التجمع الخامس جراجات حديثة للسيارات في طابقي البدروم، ويتضمن خدمات للعناية بالسيارات ونظافتها، بالإضافة إلى تزويدها بتقنيات كهربائية لاستيعاب الزيادة في عدد السيارات الكهربائية، مما يضمن الراحة والاستعداد للمستقبل.



BASEMENT STORAGE AREA

Archiving can be a hassle, especially with unused items. To address this, we've designed a separate storage area to help keep things organized and accessible.

قد تكون مناطق التخزين مزعجة، خاصة مع المساحات الصغيرة. لمعالجة ذلك، صممنا منطقة تخزين منفصلة للمساعدة على التنظيم وسهولة و توفير المساحة.



THE ELEVATORS SYSTEM

SUD PIXEL Building is equipped with a state-of-the-art elevator system, consisting of four high-tech elevators designed for optimal performance and convenience. Three are dedicated to main usage by the building's occupants and visitors, while the fourth is specifically designated for service use. These advanced elevators ensure that during peak working hours, waiting times are minimized, with each trip taking less than 20 seconds to commence. This efficient system significantly enhances the flow of movement within the building, making it easier and quicker for everyone to navigate between floors seamlessly.

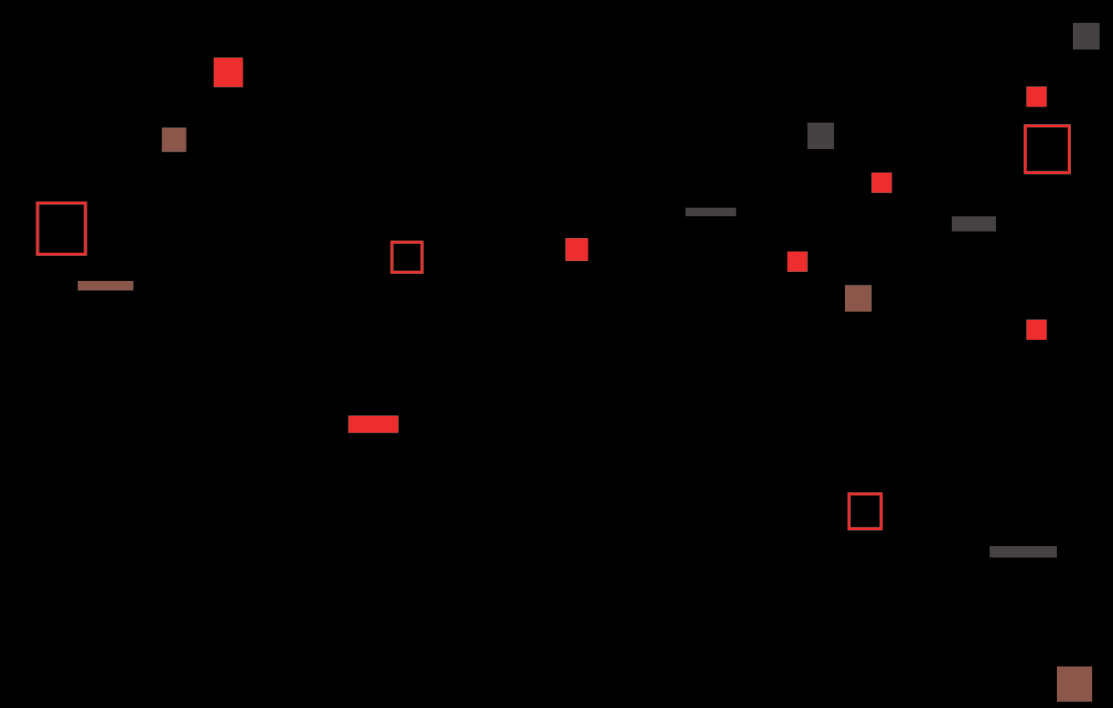
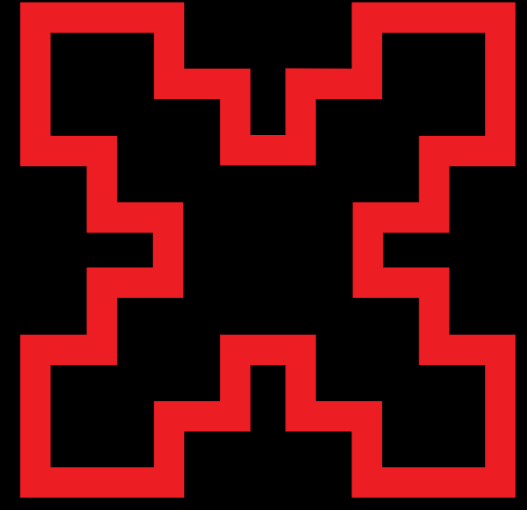
يتمتع المبنى بنظام مصاعد حديث يتكون من أربع مصاعد عالية التقنية مصممة لأداء مثالي وراحة. ثلاث مصاعد مخصصة للموظفين و الزوار و رابع مخصص للخدمات. تضمن هذه المصاعد المتقدمة تقليل أوقات الانتظار خلال ساعات الذروة في العمل ، حيث لا يستغرق الانتظار أكثر من ٢٠ ثانية. يعزز هذا النظام الفعال تدفق الحركة داخل المبنى، مما يجعل التنقل بين الطوابق أسهل وأسرع للجميع.



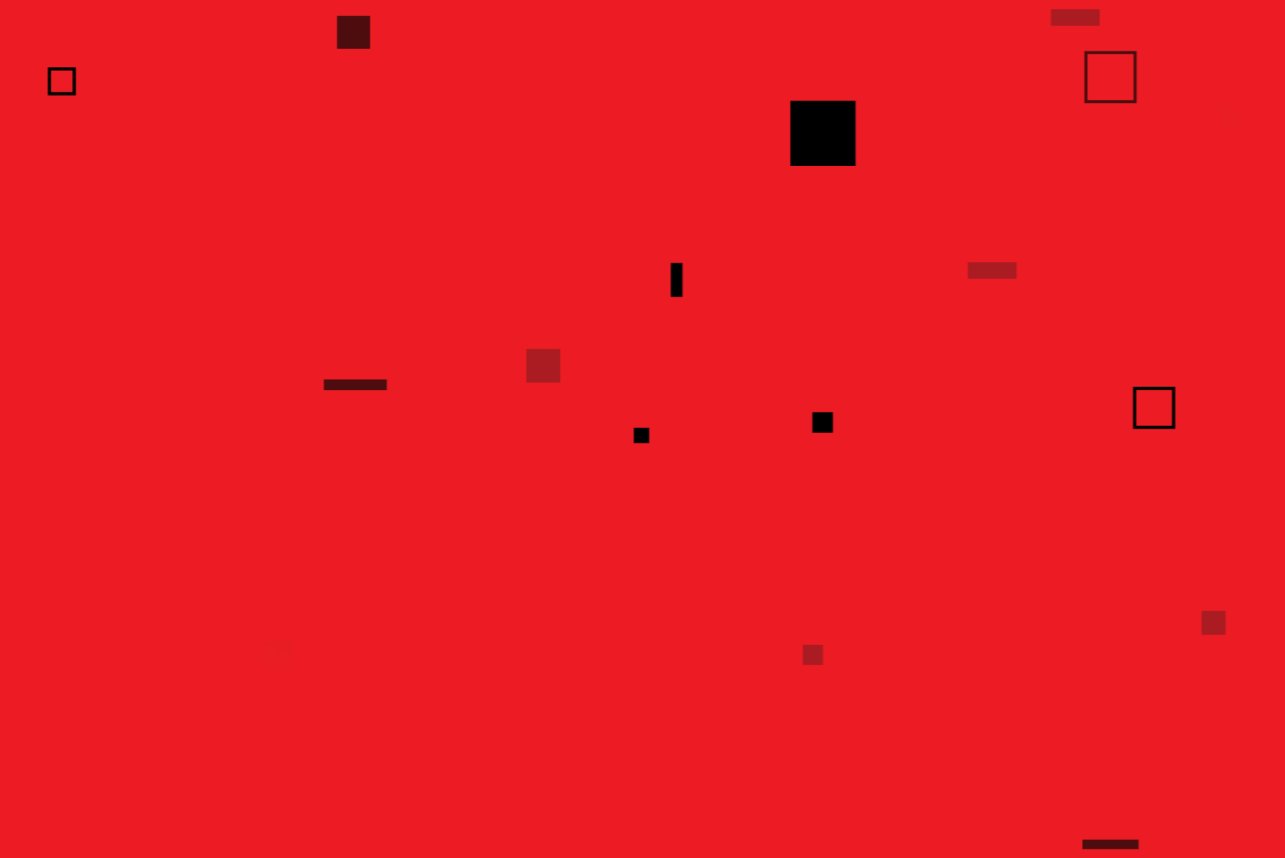
THE DOUBLE HEIGHT ENTRANCE

SUD PIXEL Building features a double-height entrance that exudes luxury and sets a powerful first impression. This grand entryway underscores the professionalism and prestige of your office, ensuring that every visitor's initial experience is impactful and memorable.

يتميز المبنى بمدخل ضخم ذو ارتفاع مزدوج يعكس الفخامة ويخلق انطباعاً أولياً قوياً. يبرز هذا المدخل الكبير الاحترافية والهيبة لمكتبك، مما يضمن أن تكون تجربة كل زائر مؤثرة ولا تنسى.



The Floor Plans



Our floor plans are crafted to suit diverse business needs, offering practical and versatile office spaces. Common services on each floor and throughout the building ensure accessibility and efficiency, creating a collaborative and convenient workspace for all employees and visitors.

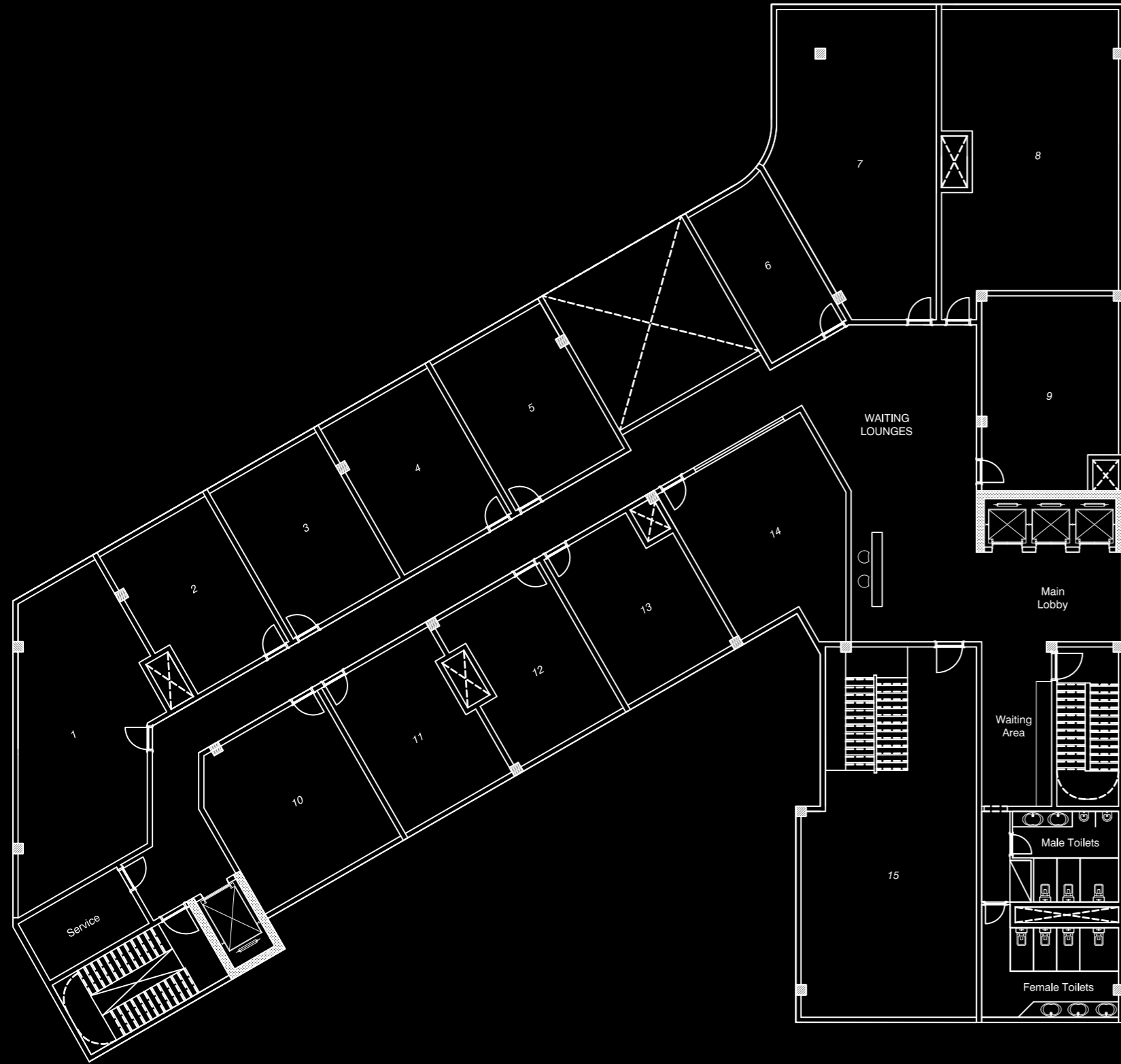
تم تصميم مخططات الأدوار لدينا لتلبية احتياجات الأعمال المتنوعة، حيث توفر مساحات مكتبية عملية ومتعددة الاستخدامات. الخدمات المشتركة متوفرة في كل طابق وعبر المبنى بأكمله لضمان سهولة الوصول والكفاءة، مما يخلق بيئة عمل تعاونية ومريحة لجميع الزائرين والعاملين.



GROUND FLOOR PLAN

The ground floor of our building is designed as a dynamic commercial hub, featuring a diverse mix of retail spaces including cafes, boutiques, and service providers. This setup enhances the building's appeal and offers employees and visitors convenient access to a range of services and leisure options, creating a vibrant atmosphere right at the entrance.

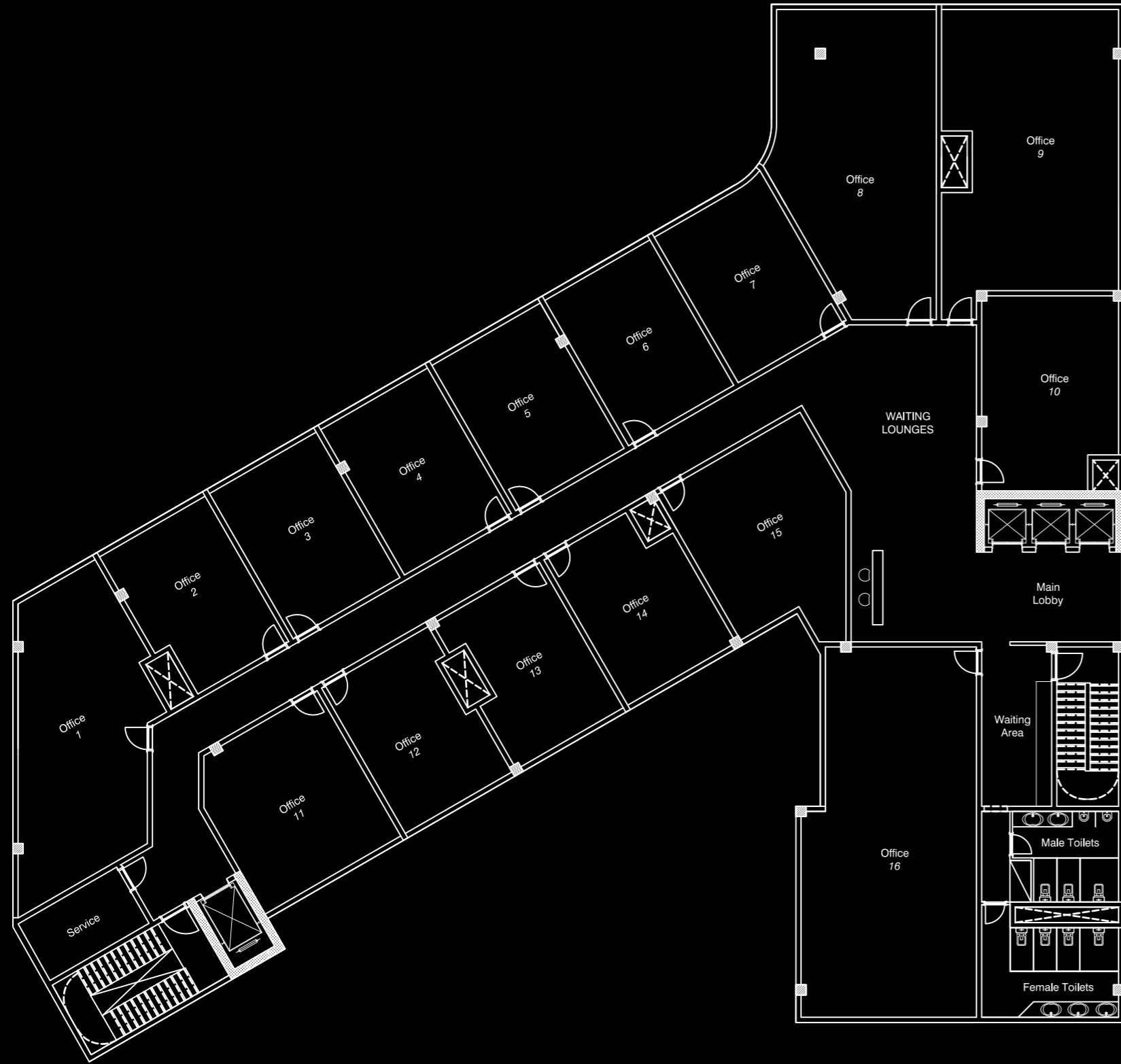
تم تصميم الطابق الأرضي لمبنانا ليكون مركزا تجاريا نشطا، حيث يضم مجموعة متنوعة من المساحات التجارية مثل المقاهي والمتاجر الصغيرة ومقدمي الخدمات. يعزز هذا الترتيب جاذبية المبنى ويوفر للعاملين والزوار إمكانية الوصول السهل إلى مجموعة واسعة من الخدمات وخيارات الترفيه، مما يخلق أجواء نابضة بالحياة في مدخل المبنى.



FIRST FLOOR PLAN

The first floor of SUD PIXEL features a variety of units in different sizes, designed to accommodate diverse client needs. This flexible arrangement supports businesses of all sizes, offering versatile and efficient spaces.

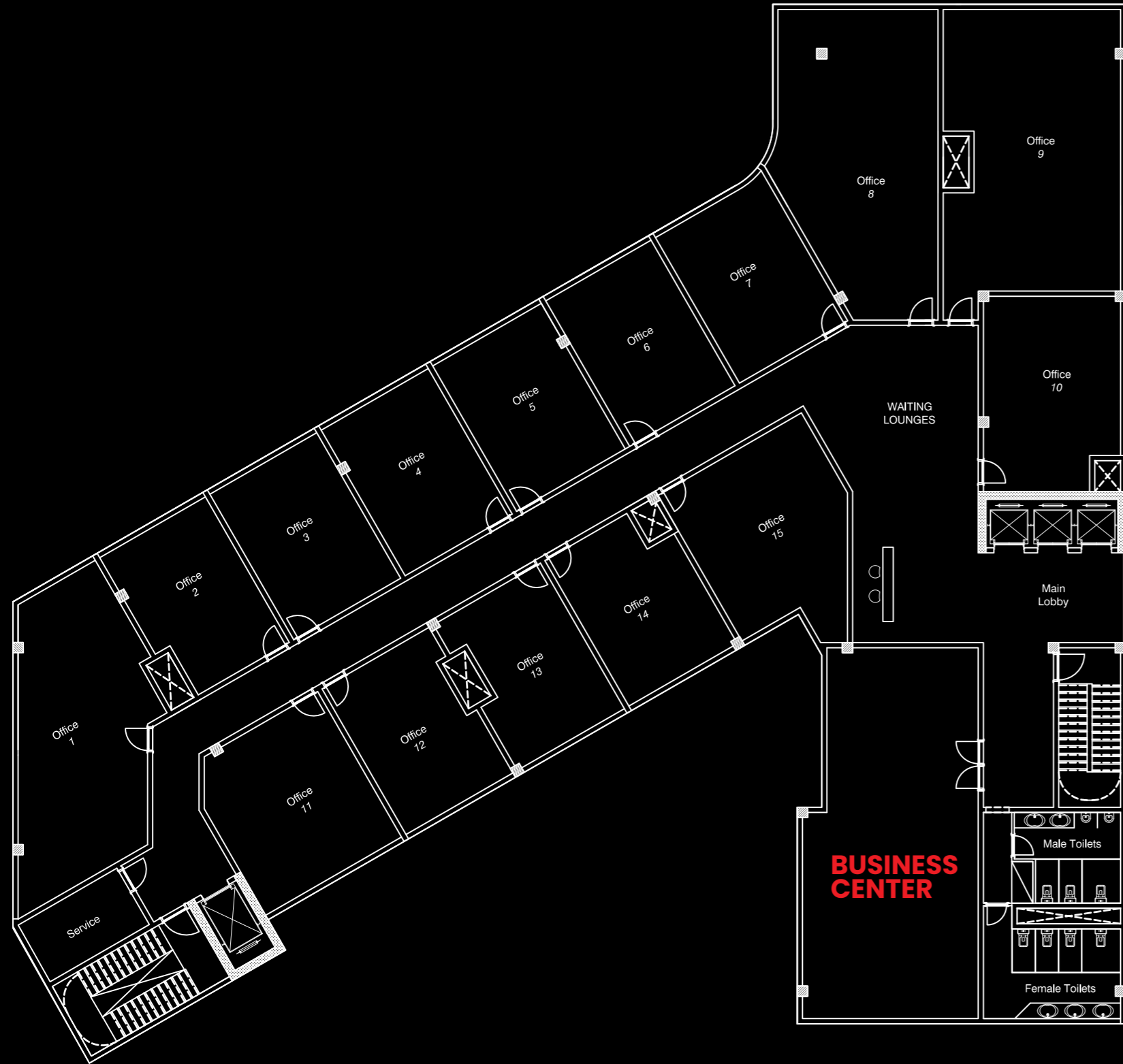
يوفر الطابق الاول في SUD PIXEL وحدات متنوعة بمساحات مختلفة مصممة لتلبية احتياجات العملاء المختلفة من حيث المساحات، حيث ان هذا التنظيم المرن يخدم الاعمال بمختلف احجامها، ويوفر مساحات متنوعة وفعالة.



TYPICAL FLOOR PLAN

Each typical floor in our building offers diverse administrative offices in various sizes, tailored to meet different business needs. The flexible layout supports customization and scalability, creating a productive environment for those seeking adaptable office solutions.

الطابق المتكرر في المبنى يوفر مكاتب إدارية متنوعة بأحجام مختلفة، مصممة لتلبية احتياجات الأعمال المتنوعة. التصميم المرن يدعم المرونة و التنوع، مما يخلق بيئة منتجة للذين يبحثون عن حلول مكتبية مبتكرة.



FOURTH FLOOR PLAN

The fourth floor of the building features a range of administrative offices in various sizes to meet different business needs. The building's design emphasizes efficiency and customization, making it ideal for companies. Additionally, the floor includes a business center with meeting rooms and printing facilities to serve the needs of the building's occupants.

الطابق الرابع من المبنى يحتوي على مكاتب إدارية متنوعة وبمساحات مختلفة لتلبية احتياجات العمل المختلفة، تصميم المبنى يدعم الكفاءة والتخصيص مما يجعله مثاليا للشركات، بالإضافة الي وجود بيزنس سنتر يتضمن غرف للاجتماعات ومراكز للطباعة يخدمان المبنى.



SUD PIXEL BUSINESS CENTER

**Precision in Every Pixel,
Excellence in Every Business.**



Business Consultant



Engineering Consultant



Facility Management



F&B Facilities

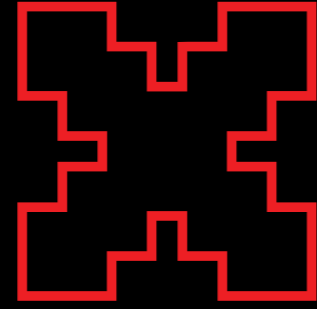


MEP consultant



Structure Consultant





19315

SALES OFFICES:

Inside Egypt

Cairo 1: Building 77 – Southern Ninety Street – Fifth Settlement
Cairo 2: Building 220 – Northern Ninety Street – Fifth Settlement
Cairo 3: Building 109 – First Plaza Mall – Sixty Street – Fifth Settlement

Mansoura 1: AISafwaElegance Tower – GehanStreet
Mansoura 2: Building 84 – Suez Canal Street

New Damietta: Central District – Next to the International Eye Hospital
Ras El-Bar: SUD Mall – Sunset 3 Resort – Ras El Bar

Outside Egypt

France Branch: 12/14 rondpoint des Champs – Elysées 75008 Paris
Austria Branch: Maria HilferStreet No. 123, Third Floor 1060 Vienna, Sixth District
Italy Branch: Via Umberto Visconti di Modrone15, 20122 Milano
Germany Branch: Gontardstraße11, 10178 Berlin, Germany



SUDPIXEL
BUSINESS CENTER

 **SUD**
SAFWA URBAN DEVELOPMENT

CALL US
19315